

Fluke 700G 시리즈

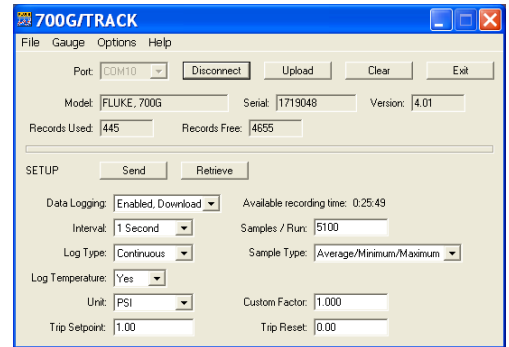
정밀 압력 테스트 게이지

기술 자료



특징

- ±10 inH₂O/20 mbar ~ 10,000 psi/690 bar의 정밀 압력 측정
- 절대 압력 측정 범위: 15, 30, 100, 300 psia
- 측정 오차: 풀 스케일의 0.05 %
- 참조 등급 게이지 측정 오차: 판독값의 0.04 %
- 사용이 간단하며 견고한 구조로 안정된 성능 보장
- CSA, Class 1, Div 2, Group A-D 등급
- ATEX 등급: II 3 G Ex nA IIB T6
- 700PTPK 또는 700HTPK 펌프 키트와 결합하여 PTP-1 공압 펌프 사용 시 최대 600 psi(40 bar)까지, HTP-2 유압 펌프 사용 시 최대 10,000 psi(690 bar) 까지 측정이 가능한 완벽한 압력 테스트 솔루션
- 최대 8493개의 압력 측정값을 메모리에 로깅 (700G/TRACK 소프트웨어 필요)
- 3년 품질 보증



Fluke-700PTPK 공압 테스트 키트

- 모든 Fluke-700G 시리즈 게이지와 결합하여 1,000 psi(69 bar) 이하에서 완벽한 압력 테스트 키트 구성
- 700PTP-1 테스트 펌프로 최대 600 psi, 40 bar의 압력 생성
- 700G 시리즈 게이지를 함께 제공된 PTP-1 수동 펌프에 직접 연결
- 테스트용 압력 장치에 연결할 수 있는 호스 및 어댑터 제공
- 펌프와 게이지를 분리할 필요가 없고 펌프와 게이지를 안전하게 보호할 수 있는 하드 케이스 제공

Fluke-700HTPK 유압 테스트 키트

- 모든 Fluke-700G 시리즈 게이지와 결합하여 1,000 psi(69 bar) 범위 이상에서 완벽한 압력 테스트 키트 구성
- 700HTP-2 테스트 펌프로 최대 10,000 psi, 690 bar의 압력 생성
- 700G 시리즈 게이지를 HTP-2 수동 펌프에 직접 연결
- 테스트용 압력 장치에 연결할 수 있는 700HTH-1 호스 키트 및 어댑터 제공
- 펌프와 게이지를 분리할 필요가 없고 펌프와 게이지를 안전하게 보호할 수 있는 하드 케이스 제공

700G/TRACK 로깅 소프트웨어

- 700G 시리즈 게이지와 함께 사용하여 PC로 실시간 데이터 로깅 수행
- 원격 로깅 이벤트에 필요한 로깅 구성을 700G 시리즈 게이지로 다운로드
- 로깅 이벤트 판독 속도, 지속시간 및 측정 단위 구성
- 원격 로깅된 측정값 업로드 및 측정값 표시 또는 내보내기
- PC 연결용 통신 케이블 포함

사양

모델	범위	분해능	정확도	버스트 압력
Fluke-700G01	-10 to +10 inH ₂ O -20 mbar to 20 mbar	0.001 inH ₂ O 0.001 mbar	정압 범위의 ±0.1 %, 진공 범위의 ±0.1 %	3 psi 210 mbar
Fluke-700G02	-1 to +1 psi -70 mbar to 70 mbar	0.0001 psi 0.001 mbar		5 psi 350 mbar
Fluke-700G04	-14 psi to 15 psi -97 bar to 1 bar	0.001 psi 0.0001 bar	정압 ±0.05 % FS 진공 ±0.1 % FS	60 psi 4 bar
Fluke-700G05	-14 psi to 30 psi -97 bar to 2 bar	0.001 psi 0.0001 bar		120 psi 8 bar
Fluke-700G06	-12 psi to 100 psi -83 bar to 6.9 bar	0.01 psi 0.0001 bar		400 psi 26 bar
Fluke-700G27	-12 psi to 300 psi -83 bar to 20 bar	0.01 psi 0.001 bar		1200 psi 80 bar
Fluke-700G07	-12 psi to 500 psi -83 bar to 34 bar	0.01 psi 0.001 bar		2000 psi 138 bar
Fluke-700G08	-14 psi to 1000 psi -97 bar to 69 bar	0.1 psi 0.001 bar		4000 psi 266 bar
Fluke-700G10	-14 to 2000 psi -97 bar to 140 bar	0.1 psi 0.01 bar		8000 psi 550 bar
Fluke-700G29	-14 psi to 3000 psi -97 bar to 200 bar	0.1 psi 0.01 bar		10000 psi 690 bar
Fluke-700G30	-14 psi to 5000 psi -97 bar to 340 bar	0.1 psi 0.01 bar		10000 psi 690 bar
Fluke-700G31	-14 psi to 10000 psi -97 bar to 690 bar	1 psi 0.01 bar		20000 psi 1035 bar
Fluke-700GA4	0 ~ 15 psia 0 ~ 1 bar absolute	0.001 psi 0.0001 bar	범위의 ±0.05 %	60 psi 4 bar
Fluke-700GA5	0 ~ 30 psia 0 ~ 2 bar absolute	0.001 psi 0.0001 bar		120 psi 8 bar
Fluke-700GA6	0 ~ 100 psia 0 ~ 6.9 bar absolute	0.01 psi 0.0001 bar		400 psi 27 bar
Fluke-700GA27	0 ~ 300 psia 0 ~ 20 bar absolute	0.01 psi 0.001 bar		1200 psi 80 bar
Fluke-700RG05	-14 to +30 psi -0.97 to +2 bar	0.001 psi 0.0001 bar	정압, 판독값의 ±0.04 % 범위의 +.01 %, 진공 범위의 ±0.05 %	90 psi 6 bar
Fluke-700RG06	-12 to 100 psi -0.83 to 6.9 bar	0.01 psi 0.0001 bar		400 psi 27 bar
Fluke-700RG07	-12 to 500 psi -0.83 to 34	0.01 psi 0.001 bar		2000 psi 138 bar
Fluke-700RG08	-14 to 1000 psi -0.97 to 69 bar	0.1 psi 0.001 bar		4000 psi 275 bar
Fluke-700RG29	-14 to 3000 psi -0.97 to 200 bar	0.1 psi 0.01 bar		10000 psi 690 bar
Fluke-700RG30	-14 to 5000 psi -0.97 to 340 bar	0.1 psi 0.01 bar		15000 psi 1035 bar
Fluke-700RG31	-14 to 10000 psi -0.97 to 690 bar	1 psi 0.01 bar		20000 psi 1380 bar
700R 범위: 온도 보상 0 °C ~ 50 °C (32 °F ~ 122 °F) 정격 정확도 온도가 -10 °C ~ 0 °C 및 50 °C ~ 55 °C 인 경우, .005 % FS/ °C 추가				
매개체 호환성 <ul style="list-style-type: none"> 10 inH₂O, 1, 15, 30 psi: 모든 깨끗한 건성 비부식성 가스 100, 300, 500, 1000 psi: 316 스테인리스강과 호환되고 1,000 psi 이상에서 시작하는 모든 액체 또는 가스, 1000 psi: 316 스테인리스강과 호환되는 모든 비가연성, 비독성, 비폭발성, 비산화성 액체 또는 가스 				
기계적 사양				
크기(H x W x D)	12.7 cm x 11.4 cm x 3.7 cm (5 in x 4.5 in x 1.5 in)			
압력 연결	1/4 in NPT 수(Male)			
하중/중량	주물 ZNAL 0.56 kg(1.22 lb), 홀스터 포함			
디스플레이	5 1/2 자리, 16.53mm(0.65 in) 높이에 20개의 세그먼트를 가진 바 그래프, 0 ~ 100 %			
전원	AA 알카라인 배터리 3개			
배터리 수명	백라이트 없이 1,500시간(계속 켜짐 상태), 낮은 샘플링 비율에서 2,000시간			

주문 정보

Fluke-700G01	압력 게이지, ±10 inH ₂ O WC(0.4 psiG)
Fluke-700G02	압력 게이지, ±3 inH ₂ O WC(1 psiG)
Fluke-700G04	압력 게이지, ±15 psiG
Fluke-700G05	압력 게이지, 30 psiG
Fluke-700G06	압력 게이지, 100 psiG
Fluke-700G27	압력 게이지, 300 psiG
Fluke-700G07	압력 게이지, 500 psiG
Fluke-700G08	압력 게이지, 1000 psiG
Fluke-700G10	압력 게이지, 2000 psiG
Fluke-700G29	압력 게이지, 3000 psiG
Fluke-700G30	압력 게이지, 5000 psiG
Fluke-700G31	압력 게이지, 10000 psiG
Fluke-700GA4	압력 게이지, 15 psiG
Fluke-700GA5	압력 게이지, 30 psiG
Fluke-700GA6	압력 게이지, 100 psiG
Fluke-700GA27	압력 게이지, 300 psiG
Fluke-700RG05	압력 게이지, 참조, 30 psiG
Fluke-700RG06	압력 게이지, 참조, 100 psiG
Fluke-700RG07	압력 게이지, 참조, 500 psiG
Fluke-700RG08	압력 게이지, 참조, 1000 psiG
Fluke-700RG29	압력 게이지, 참조, 3000 psiG
Fluke-700RG30	압력 게이지, 참조, 5000 psiG
Fluke-700RG31	압력 게이지, 참조, 10000 psiG
700G/TRACK	데이터 로깅 소프트웨어 및 케이블
Fluke-700HTPK	유압 테스트 펌프 키트, 0 - 10000 psi/690 bar
Fluke-700PTPK	공압 테스트 펌프 키트, 0 - 600 psi/40 bar

부속품 포함(게이지)

14개 언어로 제공되는 CD-ROM 설명서
NIST에 의한 교정성적서 발행(Certificate)
1/4" NPT - 1/4" ISO 어댑터

Fluke. The Most Trusted Tools in the World.

Fluke Corporation
PO Box 9090,
Everett, WA 98206 U.S.A.

Fluke Korea
서울특별시 강남구 삼성동 157-37
일송빌딩 12층

☎한국플루크 Fluke Korea
Tel. 02.539.6311 Fax. 02.539.6331

☎한국플루크 대구지사
Tel. 053.382.6311 Fax. 053.382.6331

www.fluke.co.kr

©2013 Fluke Corporation. Specifications subject to change without notice.
10/2013 Fluke Korea

Fluke Corporation의 서면 동의 없이 이 문서를 수정할 수 없습니다.